



LIN LEIBNIZ-INSTITUT
FÜR NEUROBIOLOGIE
MAGDEBURG



NEURALE
RESSOURCEN
DER KOGNITION

HiWi Gesucht




20 - 40 Stunden pro Monat

Studentische Hilfskraft (Medizinstudent*in)

Über das Projekt

Kognitive Flexibilität ist die Fähigkeit, unser Verhalten an ein sich veränderndes Umfeld anzupassen. Wir untersuchen in unserem Projekt, ob und wie die extrazelluläre Matrix, die die Nervenzellen umgibt und die biophysikalischen Eigenschaften des Gehirns bestimmt, zur Regulierung der kognitiven Flexibilität bei Menschen beiträgt. Dafür führen wir EEG Experimente durch und korrelieren die Ergebnisse mit molekularbiologischen Parametern.

Über die Stelle

-  AG Synapse-Brain-Cognition, LIN (Magdeburg)
-  6 Monate (verlängerbar)
-  5-10 Stunden pro Woche

Wir suchen nach

- Medizinstudent*in mit Physikum
- Belegte Blutentnahmekurse (Venöse Punktion I)
- Fähigkeit zum selbständigen Arbeiten
- Gute Deutschkenntnisse
- Gute organisatorische Fähigkeiten
- Interesse an Neurowissenschaften

Aufgaben

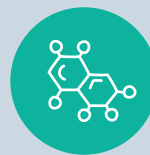


Probandenaquise

Blutentnahme



Blutverarbeitung



Für weitere Informationen:

<https://linktr.ee/margarita.darna>



Fragen und Bewerbungen schicken Sie bitte formlos mit dem Betreff "HiWi-Medi" an:

margarita.darna@lin-magdeburg.de